
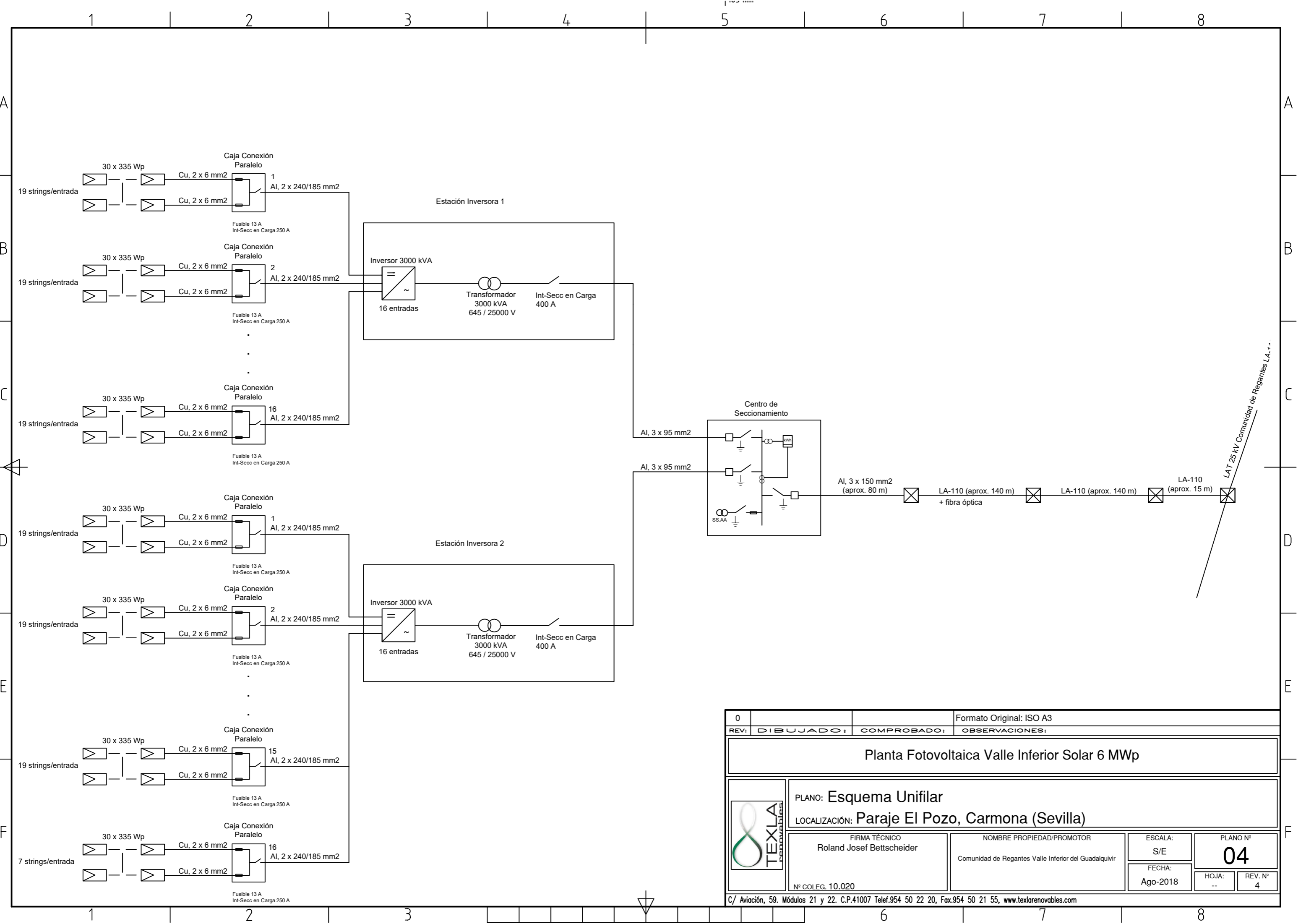



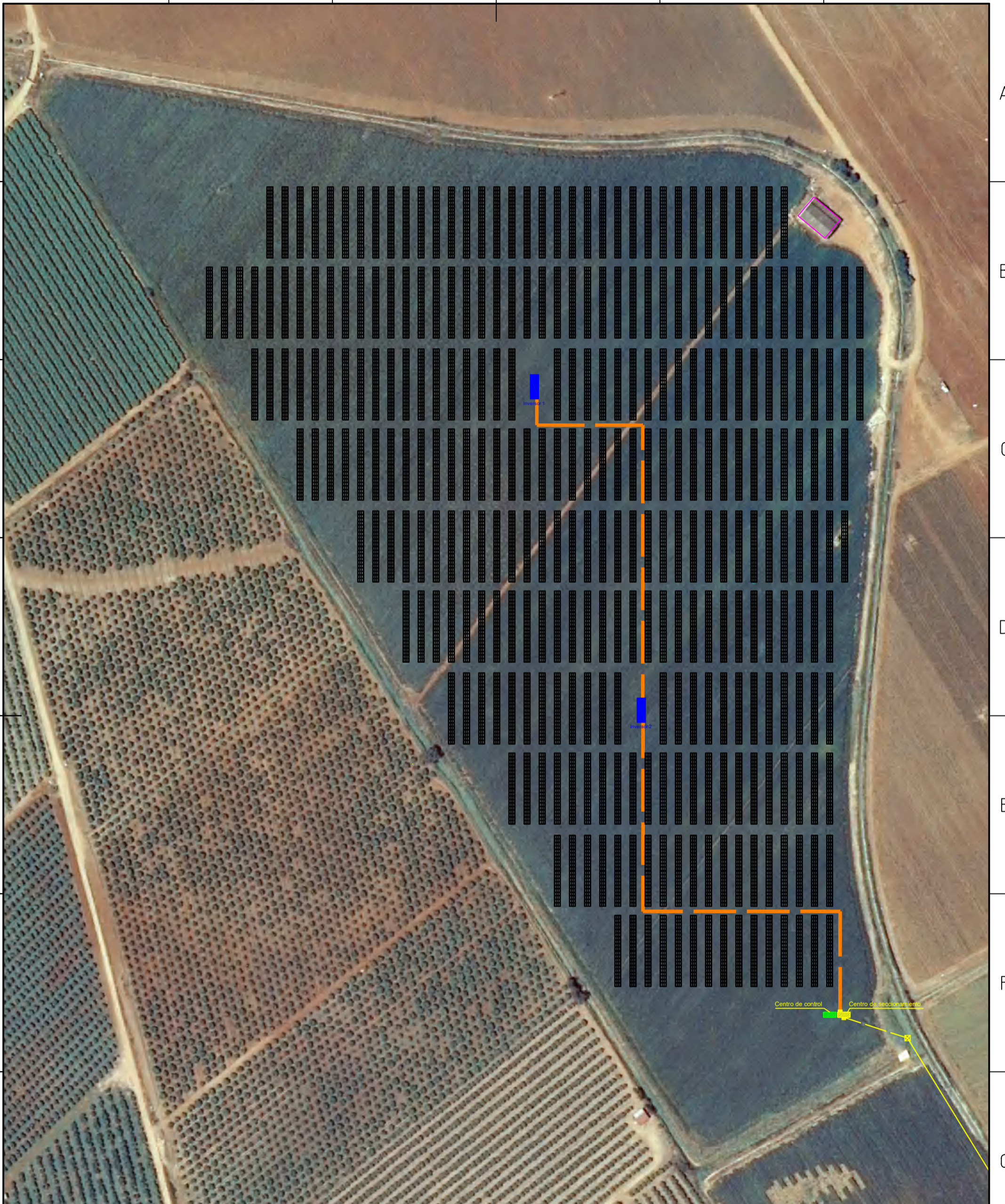
0			Formato Original: ISO A3	
REV:	DIBUJADO:	COMPROBADO:	OBSERVACIONES:	
Planta Fotovoltaica Valle Inferior Solar 6 MWp				
	PLANO: Layout General		LOCALIZACIÓN: Paraje El Pozo, Carmona (Sevilla)	
	FIRMA TÉCNICO Roland Josef Bettscheider		NOMBRE PROPIEDAD/PROMOTOR Comunidad de Regantes Valle Inferior del Guadalquivir	
	Nº COLEG. 10.020		ESCALA: 1:5.000	PLANO Nº 03
		FECHA: Ago - 2018	HOJA: --	REV. Nº 4
C/ Aviación, 59. Módulos 21 y 22. C.P.41007 Telef.954 50 22 20, Fax.954 50 21 55, www.texlarenovables.com				



0			Formato Original: ISO A3
REV:	DIBUJADO:	COMPROBADO:	OBSERVACIONES:
Planta Fotovoltaica Valle Inferior Solar 6 MWp			
PLANO: Esquema Unifilar			
LOCALIZACIÓN: Paraje El Pozo, Carmona (Sevilla)			
	FIRMA TÉCNICO Roland Josef Bettscheider	NOMBRE PROPIEDAD/PROMOTOR Comunidad de Regantes Valle Inferior del Guadalquivir	ESCALA: S/E
	Nº COLEG. 10.020	FECHA: Ago-2018	PLANO Nº 04
C/ Aviación, 59. Módulos 21 y 22. C.P.41007 Telef.954 50 22 20, Fax.954 50 21 55, www.texlarenovables.com		HOJA: --	REV. Nº 4

1 2 3 4 5 6

A B C D E F G H



Leyenda

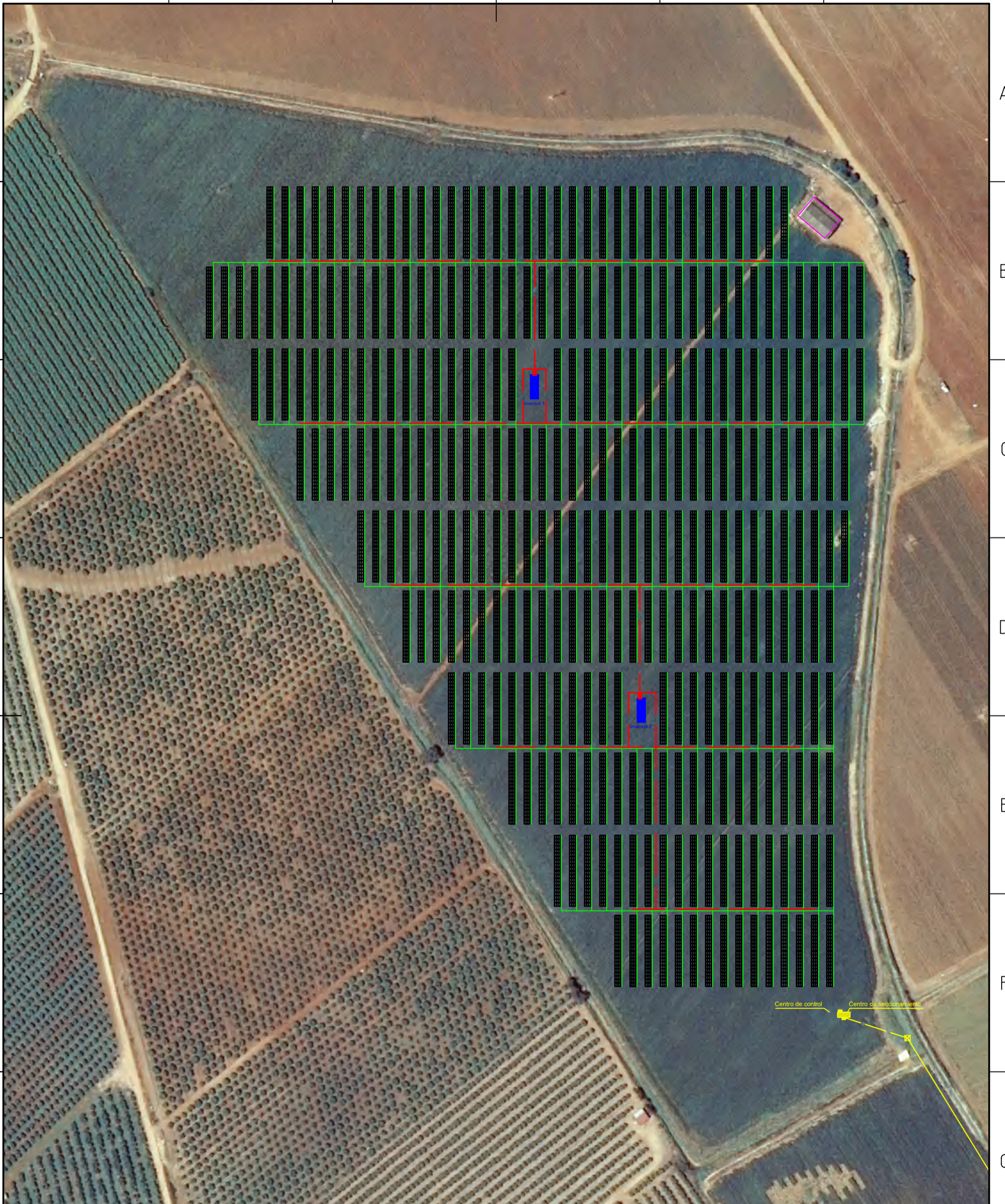
- Canalización enterrada AC-MT (Inv.- CS)
- Canalización enterrada AC-MT (CS-poste)
- Línea aérea conexión FV
- Línea aérea existente
- Arqueta

0		Formato Original: ISO A3
REV:	DIBUJADO:	COMPROBADO:
		OBSERVACIONES:
Planta Fotovoltaica Valle Inferior Solar		
PLANO: Canalización AC		
LOCALIZACIÓN: Paraje El Pozo, Carmona (Sevilla)		
 Nº COLEG. 10.020	FIRMA TÉCNICO Roland Josef Bettscheider	NOMBRE PROPIEDAD/PROMOTOR Comunidad de Regantes Valle Inferior del Guadalquivir
	ESCALA: 1:2.000	PLANO Nº 05
FECHA: Ago-2018	HOJA: --	REV. Nº 4
C/ Aviación, 59. Módulos 21 y 22. C.P.41007 Telef.954 50 22 20, Fax.954 50 21 55, www.texlarenovables.com		


1 2 3 4 5 6

1 2 3 4 5 6

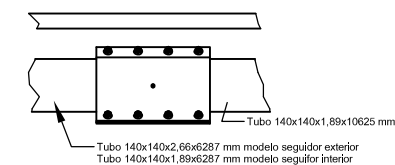
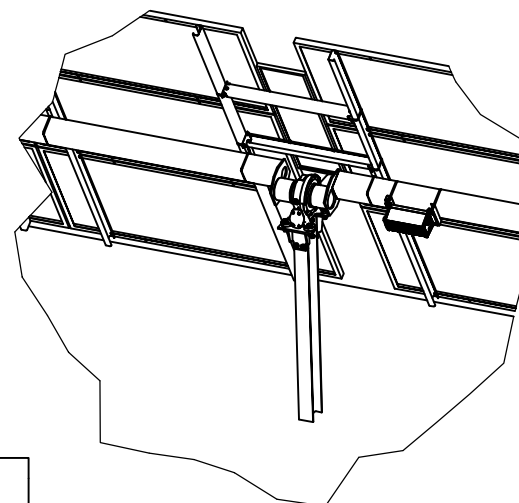
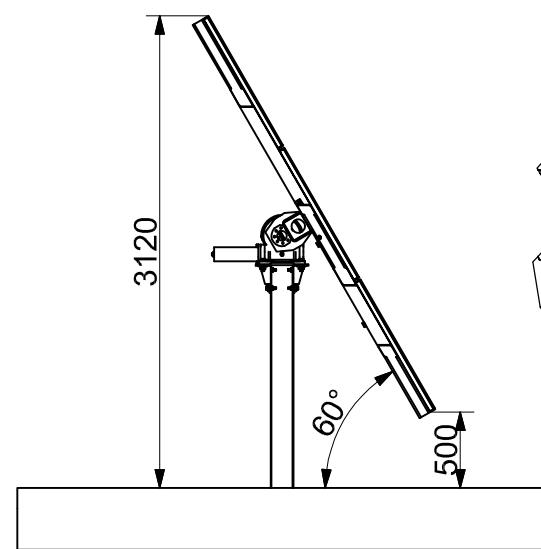
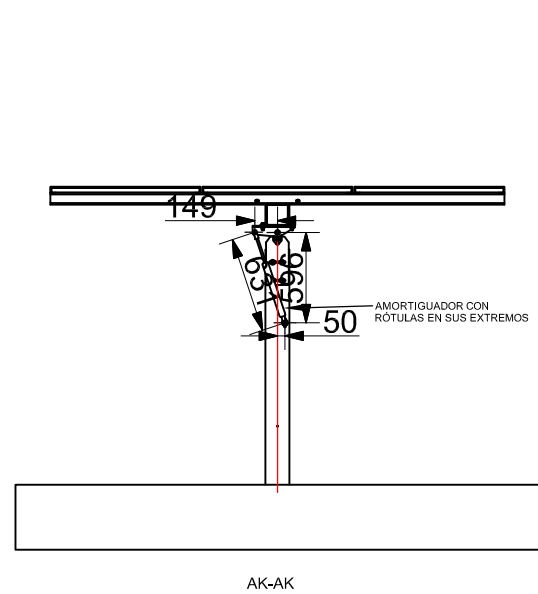
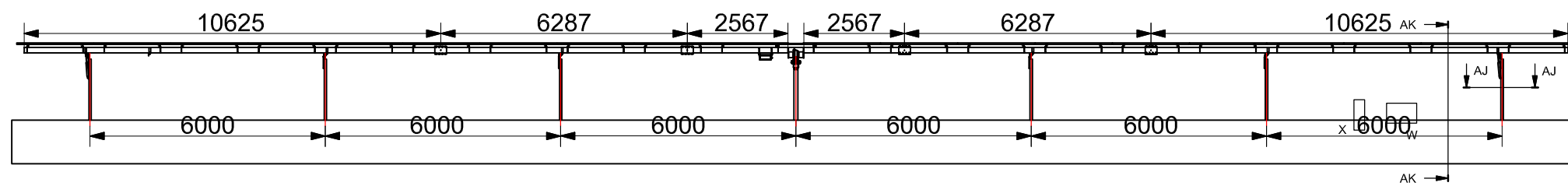
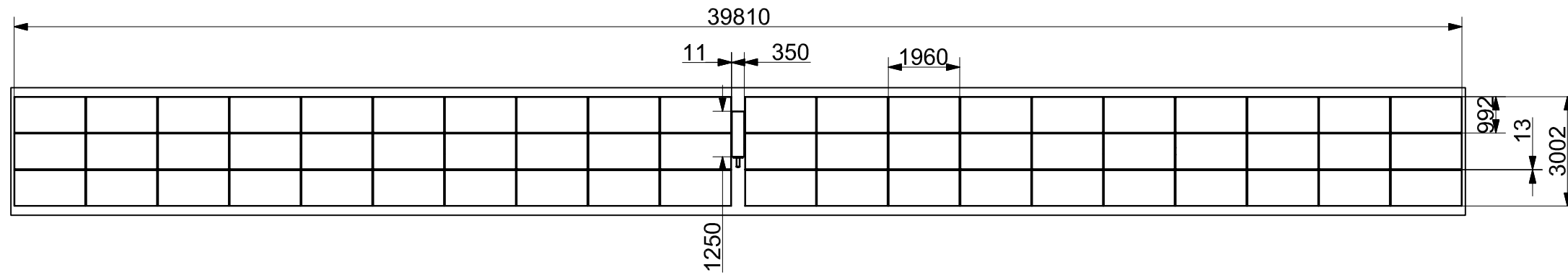
A B C D E F G H



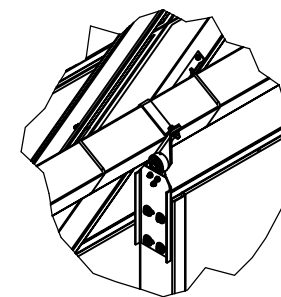
- Leyenda**
- Canalización enterrada DC-BT (caja CC- inversor)
 - Canalización superficie/enterrada DC-BT (Módulo- caja CC)
 - Línea aérea conexión FV
 - Línea aérea existente
 - Arqueta

0		Formato Original: ISO A3
REV:	DIBUJADO:	COMPROBADO: OBSERVACIONES:
Planta Fotovoltaica Valle Inferior Solar		
PLANO: Canalización DC		
LOCALIZACIÓN: Paraje El Pozo, Carmona (Sevilla)		
 FIRMA TÉCNICO Roland Josef Bettscheider Nº COLEG. 10.020	NOMBRE PROPIEDAD/PROMOTOR	ESCALA: 1:2.000
	Comunidad de Regantes Valle Inferior del Guadalquivir	FECHA: Ago-2018
		PLANO Nº 06
		HOJA: -- REV. Nº 4


1 2 3 4 5 6

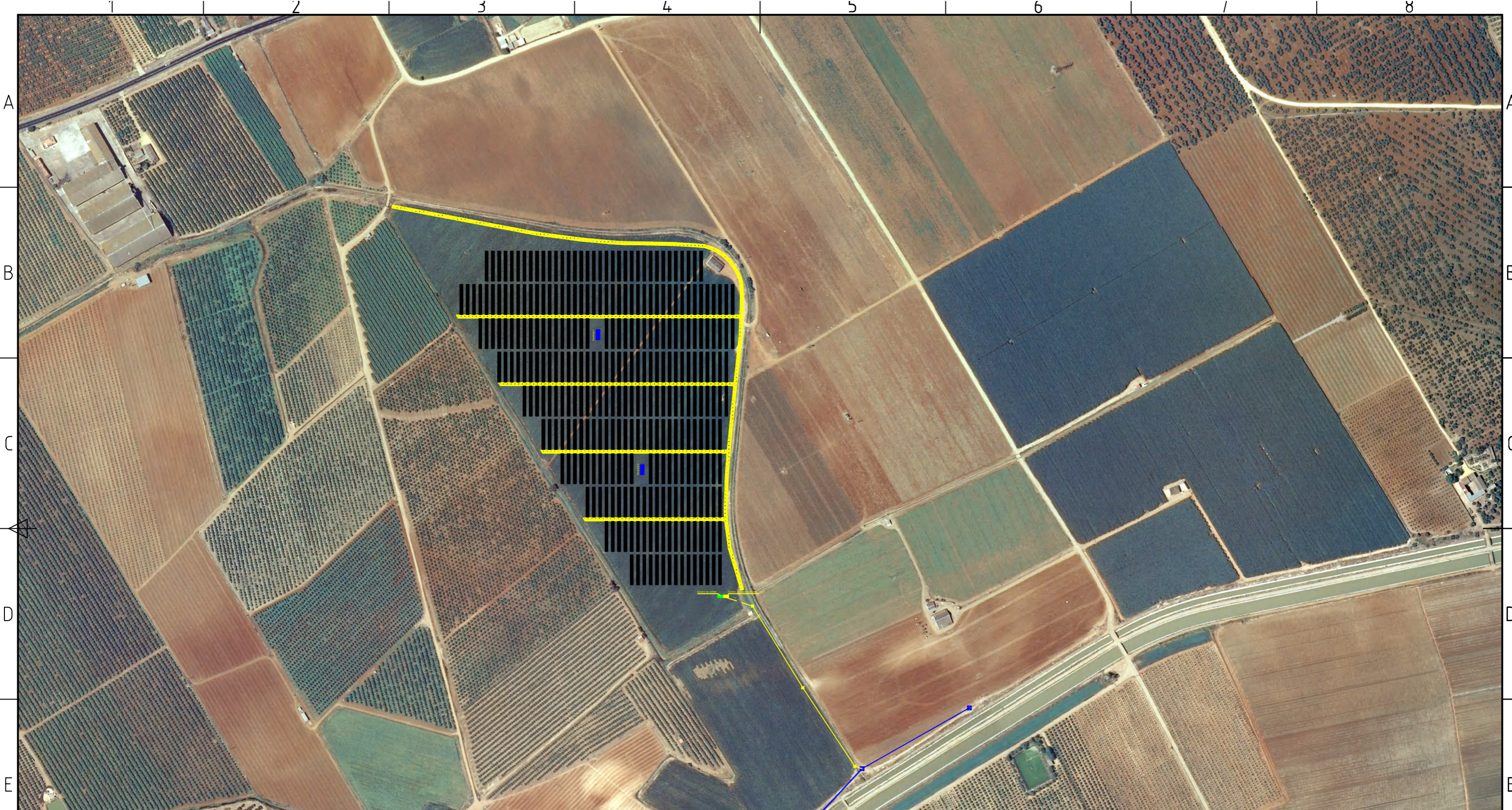


DETALLE ABRAZADERA AD (1 : 8)






DETALLE UNION PILARES A MASTIL

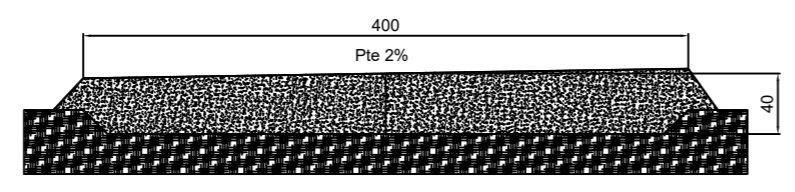
0		Formato Original: ISO A3
REV:	DIBUJADO:	COMPROBADO: OBSERVACIONES:
Planta Fotovoltaica Valle Inferior Solar 6 MWp		
	PLANO: Detalle Tracker 3x20 H60°	
	LOCALIZACIÓN: Paraje El Pozo, Carmona (Sevilla)	
FIRMA TÉCNICO Roland Josef Bettscheider	NOMBRE PROPIEDAD/PROMOTOR Comunidad de Regantes Valle Inferior del Guadalquivir	ESCALA: 1:50
Nº COLEG. 10.020	FECHA: May - 2018	PLANO Nº 07
		HOJA: --
		REV. Nº 0



Leyenda

-  Vial
-  Línea aérea conexión FV
-  Línea aérea existente


Detalle vial



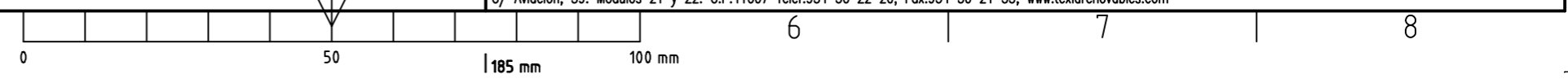
Escala 1:50

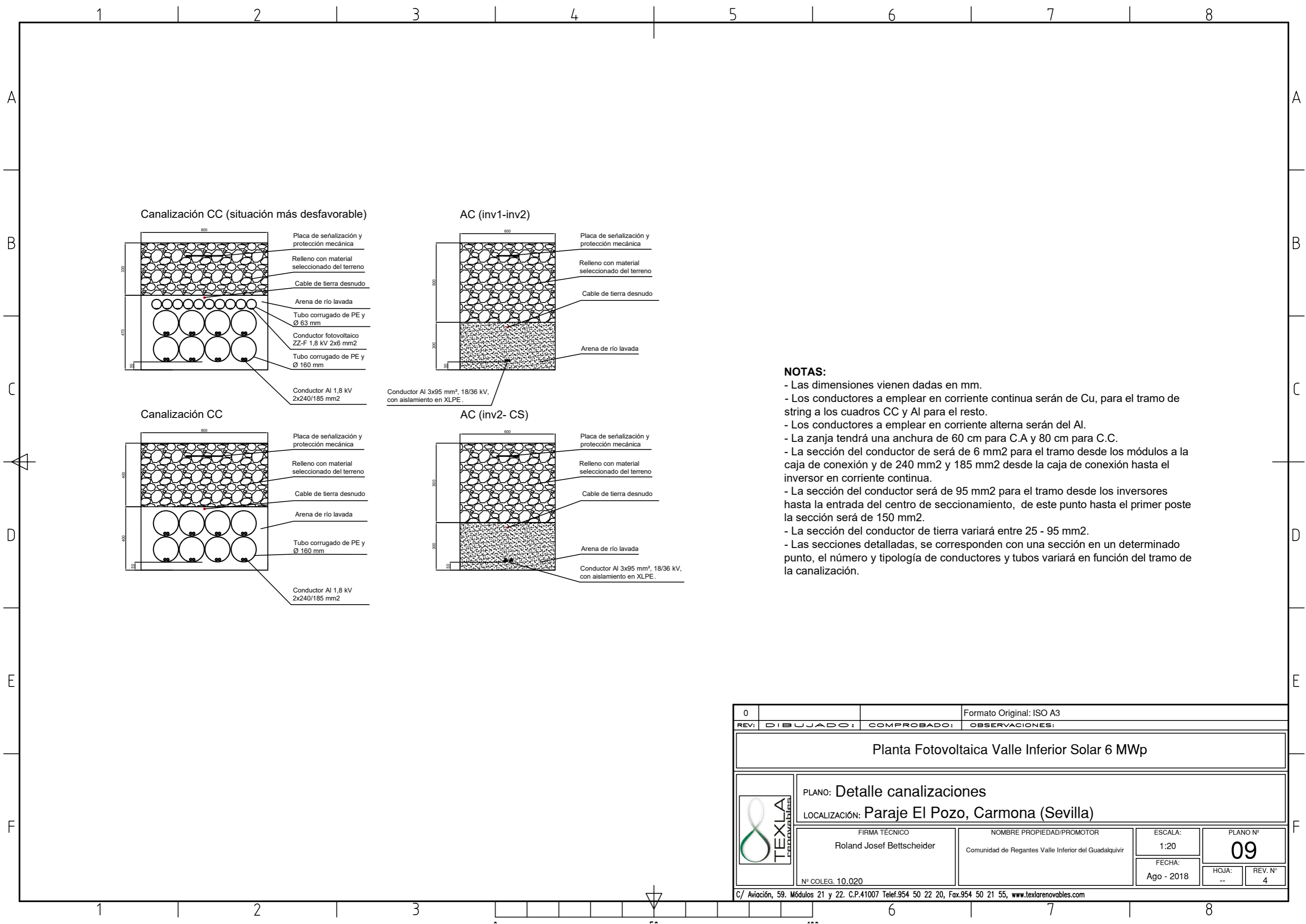
0			Formato Original: ISO A3
REV:	DIBUJADO:	COMPROBADO:	OBSERVACIONES:

Planta Fotovoltaica Valle Inferior Solar 6 MWp

	PLANO: Detalle Viales y Accesos		
	LOCALIZACIÓN: Paraje El Pozo, Carmona (Sevilla)		
FIRMA TÉCNICO Roland Josef Bettscheider	NOMBRE PROPIEDAD/PROMOTOR Comunidad de Regantes Valle Inferior del Guadalquivir	ESCALA: 1:5.000	PLANO Nº 08
Nº COLEG. 10.020		FECHA: Ago - 2018	HOJA: --
			REV. Nº 4


C/ Aviación, 59. Módulos 21 y 22. C.P.41007 Telef.954 50 22 20, Fax.954 50 21 55, www.texlarenovables.com

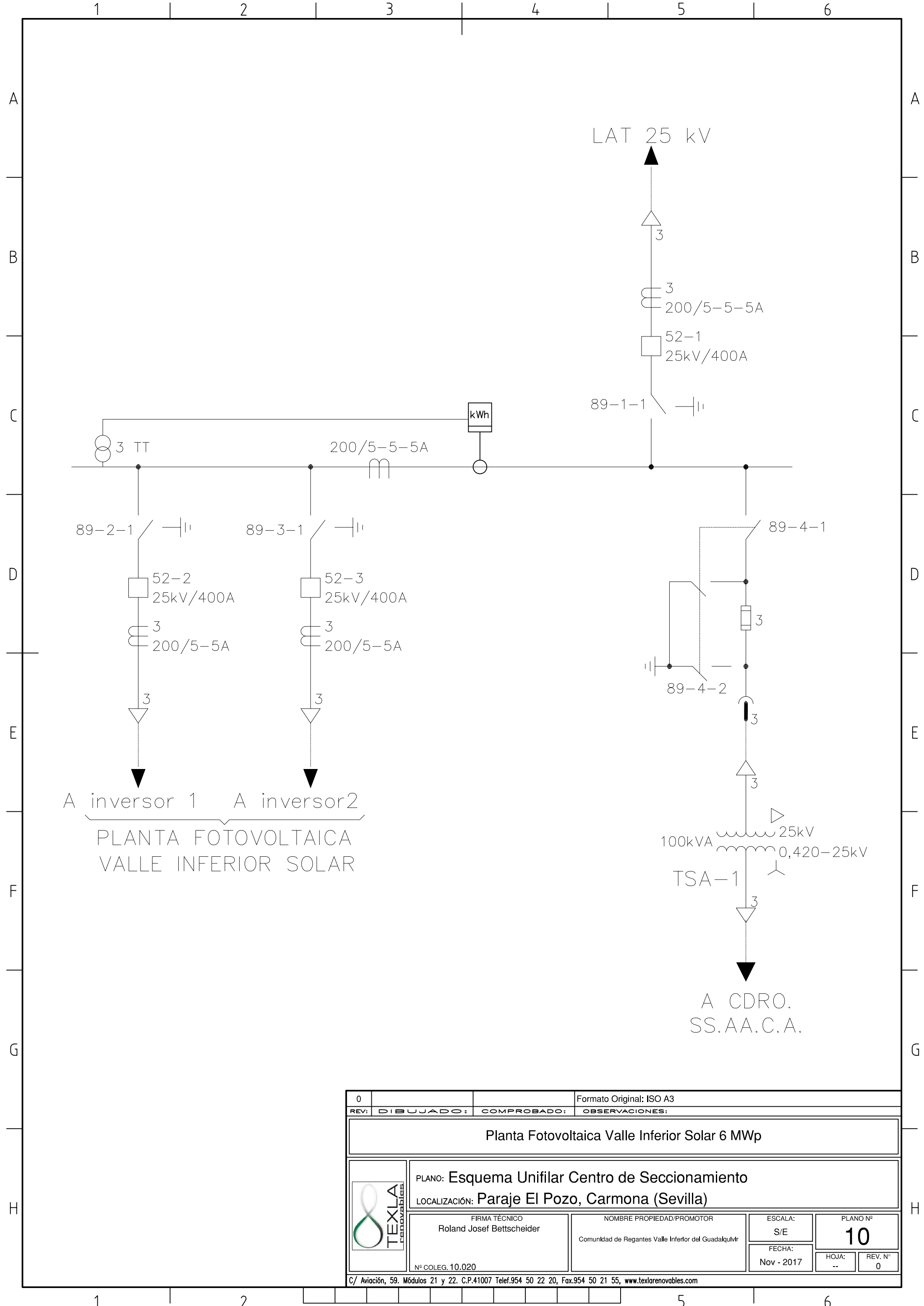




NOTAS:


- Las dimensiones vienen dadas en mm.
- Los conductores a emplear en corriente continua serán de Cu, para el tramo de string a los cuadros CC y Al para el resto.
- Los conductores a emplear en corriente alterna serán del Al.
- La zanja tendrá una anchura de 60 cm para C.A y 80 cm para C.C.
- La sección del conductor de será de 6 mm² para el tramo desde los módulos a la caja de conexión y de 240 mm² y 185 mm² desde la caja de conexión hasta el inversor en corriente continua.
- La sección del conductor será de 95 mm² para el tramo desde los inversores hasta la entrada del centro de seccionamiento, de este punto hasta el primer poste la sección será de 150 mm².
- La sección del conductor de tierra variará entre 25 - 95 mm².
- Las secciones detalladas, se corresponden con una sección en un determinado punto, el número y tipología de conductores y tubos variará en función del tramo de la canalización.

0			Formato Original: ISO A3
REV:	DIBUJADO:	COMPROBADO:	OBSERVACIONES:
Planta Fotovoltaica Valle Inferior Solar 6 MWp			
			
PLANO: Detalle canalizaciones LOCALIZACIÓN: Paraje El Pozo, Carmona (Sevilla)			
FIRMA TÉCNICO Roland Josef Bettscheider N° COLEG. 10.020		NOMBRE PROPIEDAD/PROMOTOR Comunidad de Regantes Valle Inferior del Guadalquivir	
ESCALA: 1:20		PLANO N° 09	
FECHA: Ago - 2018		HOJA: --	
		REV. N° 4	
C/ Aviación, 59. Módulos 21 y 22. C.P.41007 Telef.954 50 22 20, Fax.954 50 21 55, www.texlarenovables.com			



A inversor 1 A inversor 2
 PLANTA FOTOVOLTAICA
 VALLE INFERIOR SOLAR

A CDRO.
 SS.AA.C.A.


0		Formato Original: ISO A3
REV:	DIBUJADO:	COMPROBADO: OBSERVACIONES:
Planta Fotovoltaica Valle Inferior Solar 6 MWp		
PLANO: Esquema Unifilar Centro de Seccionamiento LOCALIZACIÓN: Paraje El Pozo, Carmona (Sevilla)		
	FIRMA TÉCNICO Roland Josef Bettscheider Nº COLEG. 10.020	NOMBRE PROPIEDAD/PROMOTOR Comunidad de Regantes Valle Inferior del Guadalquivir
	ESCALA: S/E	PLANO Nº 10
	FECHA: Nov - 2017	HOJA: --
		REV. Nº 0

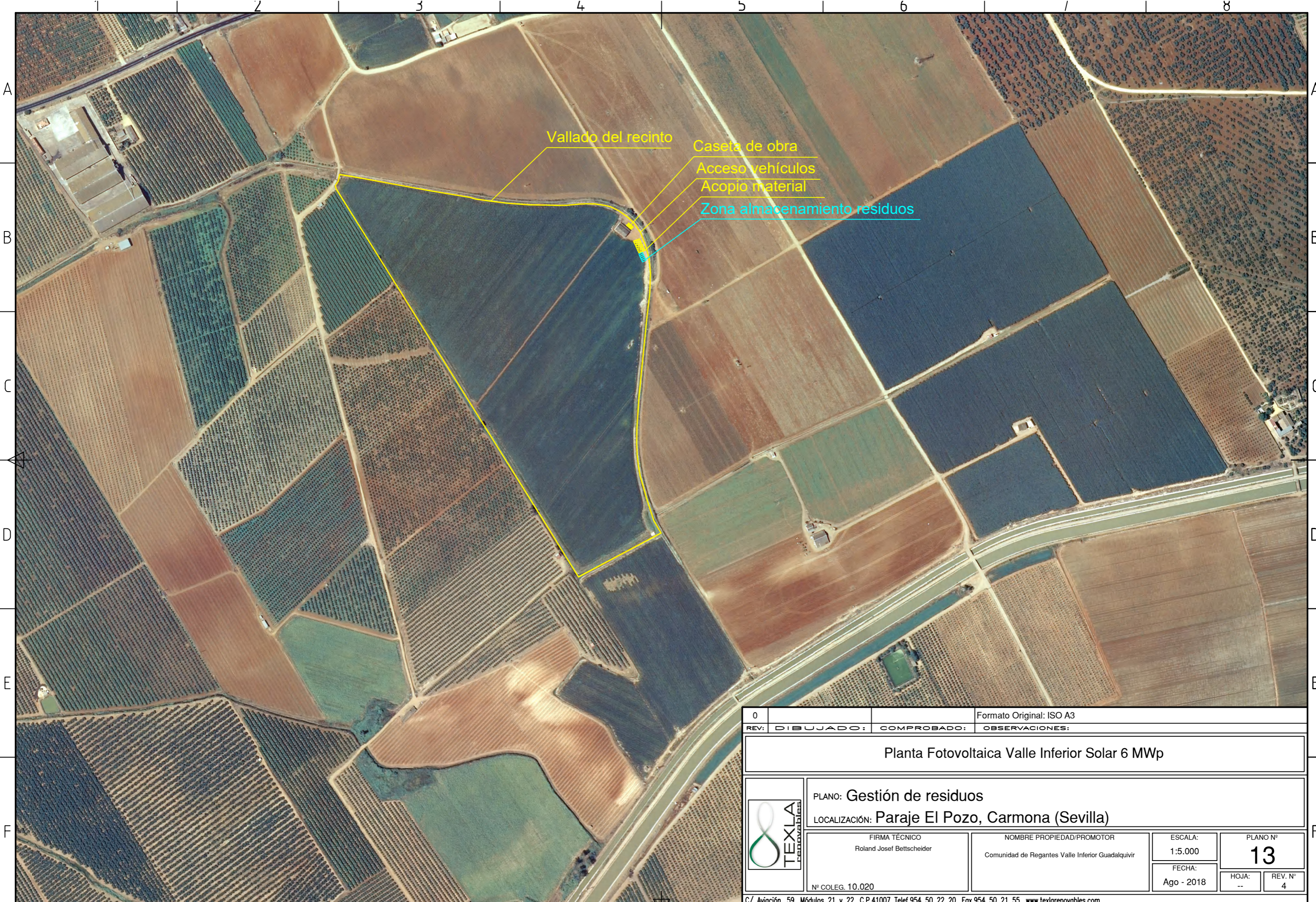


0		Formato Original: ISO A3
REV:	DIBUJADO:	COMPROBADO: OBSERVACIONES:

Planta Fotovoltaica Valle Inferior Solar 6 MWp

PLANO: **Detalle Línea Evacuación**
 LOCALIZACIÓN: **Paraje El Pozo, Carmona (Sevilla)**

 FIRMA TÉCNICO Roland Josef Bettscheider N° COLEG. 10.020	NOMBRE PROPIEDAD/PROMOTOR Comunidad de Regantes Valle Inferior del Guadalquivir	ESCALA: 1:1.000	PLANO N° 11
		FECHA: Ago-2018	HOJA: --



Vallado del recinto

Caseta de obra

Acceso vehículos


Acopio material

Zona almacenamiento residuos

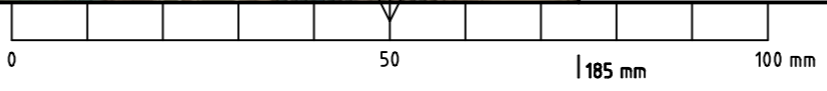
0		Formato Original: ISO A3
REV:	DIBUJADO:	COMPROBADO: OBSERVACIONES:

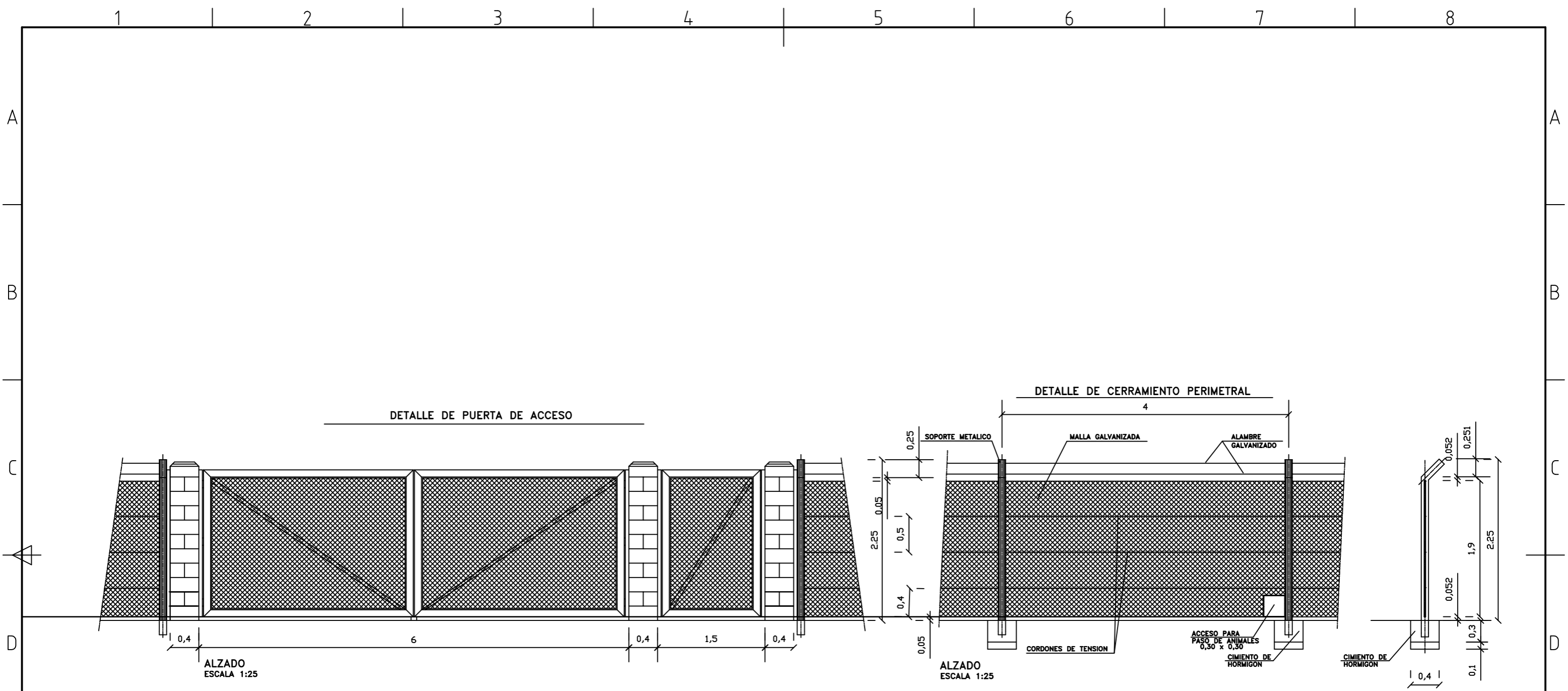
Planta Fotovoltaica Valle Inferior Solar 6 MWp


PLANO: **Gestión de residuos**
 LOCALIZACIÓN: **Paraje El Pozo, Carmona (Sevilla)**

 FIRMA TÉCNICO Roland Josef Bettscheider N° COLEG. 10.020	NOMBRE PROPIEDAD/PROMOTOR Comunidad de Regantes Valle Inferior Guadalquivir	ESCALA: 1:5.000	PLANO N° 13
		FECHA: Ago - 2018	HOJA: --

C/ Aviación, 59. Módulos 21 y 22. C.P.41007 Telef.954 50 22 20, Fax.954 50 21 55, www.texlarenovables.com





0		Formato Original: ISO A3
REV.	DIBUJADO	COMPROBADO
Planta Fotovoltaica Valle Inferior Solar 6 MWp		
PLANO: Detalle Vallado Perimetral LOCALIZACIÓN: Paraje El Pozo, Carmona (Sevilla)		
	FIRMA TÉCNICO Roland Josef Bettscheider Nº COLEG. 10.020	NOMBRE PROPIEDAD/PROMOTOR Comunidad de Regantes Valle Inferior del Guadalquivir
	ESCALA: 1:10.000	PLANO Nº 14
FECHA: Ago-2018	HOJA: --	REV. Nº 4